



GHIACCIO

100x300
TECH 5,6 - Матовая



POLVERE

100x300
TECH 5,6 - Матовая



TEMPESTA

100x300
TECH 5,6 - Матовая



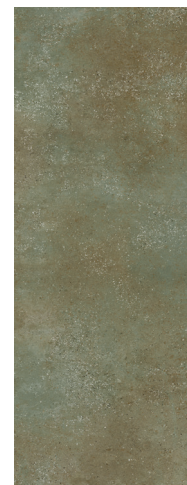
GRAFITE

100x300
TECH 5,6 - Матовая



TERRA

100x300
TECH 5,6 - Матовая



SOTTOBOSCO

100x300
TECH 5,6 - nat.

TECH 5,6 (5,6 mm) Матовая
TECH 6,1 (5,6 mm + 0,5 mm net) Матовая

100x300 - 100x100 - 50x100 - 33x150 - 20x100 - 20x150

паспорт сети:

Армирующий мат, состоящий из сетки из синтетического материала из «стекловолокна» толщиной 3 мм, нанесенной на обратную сторону листа с помощью автоматизированного производственного процесса. Волокно скреплено высокопрочной смолой толщиной 2 мм. Такое применение делает лист чрезвычайно устойчивым к нагрузкам, вызываемым как ручным обращением, так и механическими инструментами, используемыми для резки и сверления.

Характеристики изделия - тесты:

Инновационный материал в керамограните с неглазурованной поверхностью, полученный из смеси глинистого сырья высокого качества и чистоты (легкие глины, гранит и метаморфические породы, полевой шпат и керамические пигменты с высоким хроматическим выходом), влажный грунт. Затем смесь окрашивают и затем сушат, чтобы получить путем распыления порошок с размером частиц, который может выдержать процесс прокатки. Процесс ламинирования осуществляется путем сухого прессования полосы силой 15000 тонн и, наконец, подвергается длительному обжигу при температуре около 1200 ° C.

Характеристики продукта:

Имущество	норма	Technolam 5
Поглощения воды	ISO 10545-3	Средние значения 0,1% (<0,3%)
Упругость	ISO 10545-4	Средние значения 50 (размеры 40x100mm)
Mohs	UNI EN 101	≥6
Разрушение разрывное усилие	ISO 10545-4	Средние значения 1100 (размеры 1000x1000mm)
Разрушение модуль разрыва	ISO 10545-4	Средние значения 50 (размеры 1000x1000mm)
ПОЖАР	EN 13501 (rev.2005)	A1
Устойчивость глубокому истиранию	ISO 10545-6	≤175 mm ³
Коэффициент трения	DIN 51130	R10
Pendulum:		
Spanish test	UNE-ENV 12633:2003	on demand
English test	BS 7976-2:2002	on demand
Australian test	AS/NZS 4586	on demand