



ANTRACITE

160x320

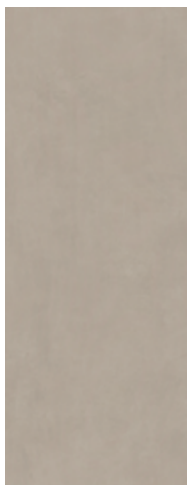
TECH 6 - Matný hladký
TECH 12 - Matný hladký



GRIGIO

160x320

TECH 6 - Matný hladký
TECH 12 - Matný hladký



MOKA

160x320

TECH 6 - Matný hladký
TECH 12 - Matný hladký



TALCO

160x320

TECH 6 - Matný hladký
TECH 12 - Matný hladký

TECH 6 (6 mm)

TECH 6,5 (6 mm + 0,5 mm net)

TECH 12 (5,6 mm + 0,5 net)

TECH 12,5 (12 mm + 0,5 mm net)

Matný hladký

Matný hladký

Matný hladký

Matný hladký

160x320 - 160x160 - 80x160 - 40x160 - 80x80

Datový list:

Výztužná rohož sestávající z 0,3 mm silné síťoviny ze syntetického materiálu "sklolaminátu", nanesené na zadní stranu desky automatizovaným průmyslovým procesem. Vlákno je lepeno pomocí vysokopevnostní pryskyřice o tloušťce 0,2 mm. Díky této aplikaci je deska extrémně odolná vůči namáhání způsobenému jak ruční manipulací, tak mechanickými nástroji používanými k řezání a vrtání.

Specifikace – složení:

Inovativní materiál z vysoce slinuté keramiky s neglazovaným povrchem získaný ze směsi jílovitých surovin vysoké kvality a čistoty (světlé jíly, žuly a metamorfované horniny, živce a keramické pigmenty s vysokou chromatickou výtěžností), mleté za mokra. Směs se poté obarví a následně vysuší, aby atomizací vznikl dokonale jemný prášek, který vydrží proces laminace. Proces laminace se získá suchým lisováním na pásu, o síle 15000 tun a nakonec se podrobí dlouhodobému výpalu při teplotě cca 1200 °C.

Technický list výrobku:

Vlastnosti	Standard/ metoda	Technolam 5
Nasákavost	ISO 10545-3	Střední hodnota 0,1% (<0,3%)
Ohyb	ISO 10545-4	Střední hodnota 50 (vzorky rozměru 40x100 mm)
Mohs	UNI EN 101	≥6
Pevnost v ohybu lomová síla	ISO 10545-4	Střední hodnota 1100 (vzorky rozměru 1000x1000 mm)
Pevnost v ohybu modul lomu	ISO 10545-4	Střední hodnota 50 (vzorky rozměru 1000x1000 mm)
Oheň	EN 13501 (rev.2005)	A1
Odolnost vůči hloubkové abrazí	ISO 10545-6	≤175 mm ³
Koeficient smykového tření	DIN 51130	R9
Kyvadlo: Spanish test English test Australian test	UNE-ENV 12633:2003 BS 7976-2:2002 AS/NZS 4586	on demand on demand on demand